

**IDENTIFICAÇÃO PARA
SISTEMAS ELÉTRICOS**

THERMO SYSTEM

Sistema de Identificação com Gravação Térmica de Etiquetas garantindo uma visualização clara e melhor apresentação dos painéis elétricos. Representa a melhor opção em gravação de etiquetas para identificação de painéis elétricos proporcionando versatilidade, ganho de produtividade, praticidade e redução de despesas.



Kit Thermo System - MPT 284-04

Produto de geração avançada com excelente qualidade de gravação. A sua instalação é fácil e bastante simples, sendo necessário apenas um computador com Windows® e entrada USB.

Por ser portátil, leve e compacta ocupa pouco espaço no Departamento de Montagens de Painéis Elétricos.

Oferece versatilidade de transporte apresentando uma alternativa interessante para as empresas de instalações que necessitam fazer as identificações elétricas em campo.

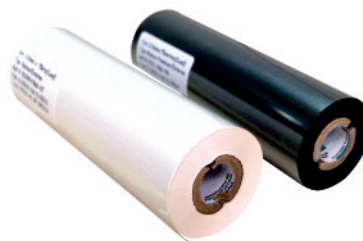
Modelo	
MPT 284-04	Kit composto de Impressora Térmica, Fonte de Alimentação, Cabo USB, Capa de Proteção, U-Marking Software, Manual de Instruções.

Ribbon Premium RB-202

Película utilizada no processo de termo-impressão disponível nas cores branca e preta, sendo fornecidas separadamente como itens de consumo. Existem várias formulações de ribbons, que determinam a qualidade da impressão e atendem aos diferentes tipos de aplicação.

A utilização de um ribbon inadequado pode comprometer o funcionamento da impressora e da cabeça de impressão. Por isso para o suprimento recomendamos o uso do modelo original fornecido pela Proauto e não a reposição com os produtos similares encontrados no mercado.

Modelo	Cor	Descrição
RB 202 PT	Preta	Ribbon de Resina Premium Preta
RB 202 BR	Branca	Ribbon de Resina Premium Branca

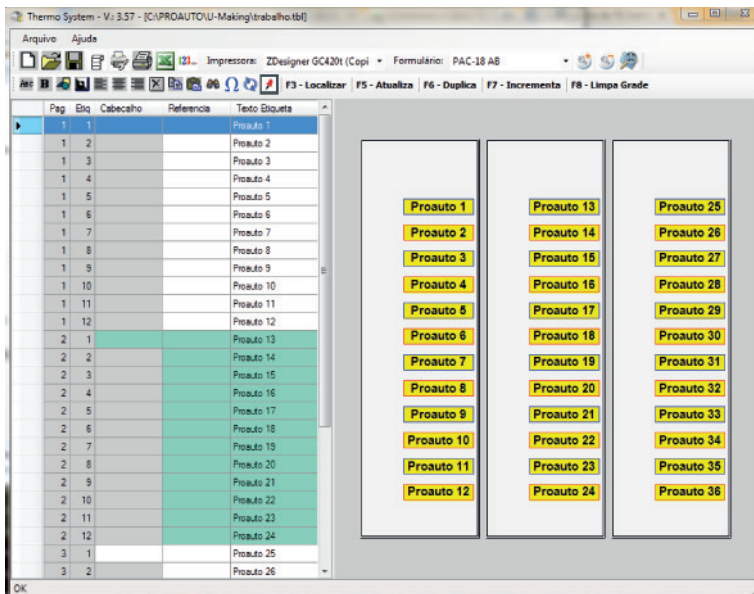


U-Making Software

Desenvolvido especialmente para os usuários de sistemas elétricos com o objetivo de atender a produção de etiquetas personalizadas para as identificações elétricas. Oferece total autonomia e real simplicidade de operação para o usuário final, não sendo necessário amplo conhecimento de informática para utilizar os recursos disponíveis.

Proporciona a facilidade de fazer uma contagem sequencial (ou repetitiva) com apenas algumas operações, reduzindo o tempo de digitação.

O software U-MAKING realiza o transporte automático de um arquivo Excel para o programa, podendo alterar ou manter a sequência estabelecida pelo projeto elétrico.



ETIQUETAS PARA IDENTIFICAÇÃO DE FIOS - PAC

Etiquetas fornecidas em rolos de comprimentos e medidas variadas para uso exclusivo em impressoras térmicas com o objetivo de identificar as fiações elétricas, reduzindo consideravelmente o tempo gasto nesse trabalho durante as montagens e instalações elétricas.

Os formulários são prensados em uma ferramenta que corta e vinca as etiquetas facilitando a operação de dobra, destaque e colocação nas luvas plásticas transparentes. O sistema oferece para os usuários fácil operação, maior agilidade, baixo custo, além de um acabamento limpo e de melhor apresentação.

Oferece excelente qualidade de adesão, boa resistência contra ações de óleo, água, álcool, detergente e outras substâncias.

PRINCIPAIS CARACTERÍSTICAS:

- Tipo de Material: PVC
- Cores: Amarela ou Branca
- Espessura: 0.3 mm
- Temperatura: -30°C ~ 80°C.



Disponíveis em duas configurações: PAC3, com 0,3mm de espessura.

AMARELA Modelo	BRANCA Modelo	Descrição	Embalagem
PAC3-10 A	PAC3-10 B	Etiqueta PAC-10, 4x10x0.3 mm, amarela ou branca.	10200 Peças
PAC3-12 A	PAC3-12 B	Etiqueta PAC-12, 4 x12x0.3 mm, amarela ou branca.	9300 Peças
PAC3-15 A	PAC3-15 B	Etiqueta PAC-15, 4 x15x0.3 mm, amarela ou branca.	8400 Peças
PAC3-18 A	PAC3-18 B	Etiqueta PAC-18, 4 x18x0.3 mm, amarela ou branca.	7600 Peças
PAC3-23 A	PAC3-23 B	Etiqueta PAC-23, 4 x23x0.3 mm, amarela ou branca.	6600 Peças
PAC3-30 A	PAC3-30 B	Etiqueta PAC-30, 4 x30x0.3 mm, amarela ou branca.	6200 Peças

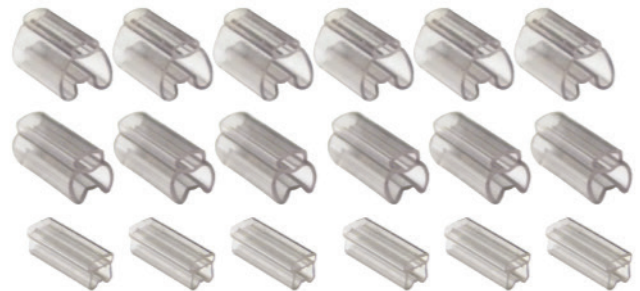
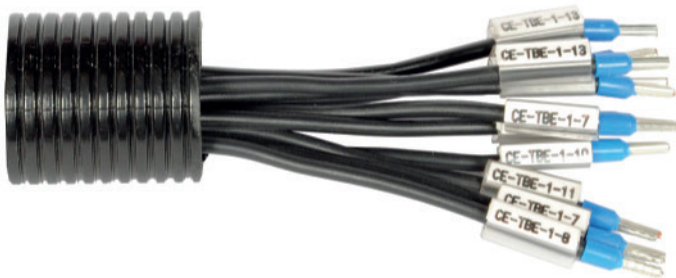
E PAC4 com 0,4mm de espessura e bordas chanfradas, ideal para utilização em locais que contêm tripidações.

AMARELA Modelo	BRANCA Modelo	Descrição	Embalagem
PACC4-15 A	PACC4-15 B	Etiqueta PACC4-15, 4 x15x0.4 mm, amarela ou branca.	8400 Peças
PACC4-18 A	PACC4-18 B	Etiqueta PACC4-18, 4 x18x0.4 mm, amarela ou branca.	7600 Peças
PACC4-23 A	PACC4-23 B	Etiqueta PACC4-23, 4 x23x0.4 mm, amarela ou branca.	6600 Peças
PACC4-30 A	PACC4-30 B	Etiqueta PACC4-30, 4 x30x0.4 mm, amarela ou branca.	6200 Peças

LUVAS PLÁSTICAS TRANSPARENTES - LVT

As Luvas Plásticas Transparentes em PVC – Cristal foram elaboradas para serem introduzidas na fiação e receber a etiqueta modelo PAC gravada num compartimento apropriado. Protege a impressão das etiquetas contra ações de poeiras e da poluição do ambiente industrial, mantendo uma boa visibilidade dos caracteres.

As Luvas da Série LVT foram produzidas para formação do conjunto com as etiquetas modelo PAC, não sendo compatíveis com as outras etiquetas para fios da nossa linha.



10 mm	12 mm	15 mm	18 mm	23 mm	30 mm	Descrição	Embalagem
LVT 0/10	LVT 0/12	LVT 0/15	LVT 0/18	LVT 0/23	LVT 0/30	Luva plástica transparente para fios de 0,22 a 0,5 mm ² Thermo	1.000 peças
LVT 1/10	LVT 1/12	LVT 1/15	LVT 1/18	LVT 1/23	LVT 1/30	Luva plástica transparente para fios de 0,75 a 1,5 mm ² Thermo	1.000 peças
LVT 1A/10	LVT 1A/12	LVT 1A/15	LVT 1A/18	LVT 1A/23	LVT 1A/30	Luva plástica transparente para fios de 1,5 a 2,5 mm ² Thermo	1.000 peças
LVT 2/10	LVT 2/12	LVT 2/15	LVT 2/18	LVT 2/23	LVT 2/30	Luva plástica transparente para fios de 2,5 a 6,0 mm ² Thermo	1.000 peças
LVT 3/10	LVT 3/12	LVT 3/15	LVT 3/18	LVT 3/23	LVT 3/30	Luva plástica transparente para fios de 10 a 16 mm ² Thermo	1.000 peças
LVT 4/10	LVT 4/12	LVT 4/15	LVT 4/18	LVT 4/23	LVT 4/30	Luva plástica transparente para fios de 25 a 35 mm ² Thermo	1.000 peças

PLAQUETAS ADESIVAS - PTM

Plaquetas adesivas em PVC, disponíveis em várias dimensões e formatos para identificação interna e externa dos painéis elétricos. Oferece a vantagem de fazer as gravações personalizadas de acordo com as necessidades dos projetos elétricos, possibilitando alterações no tamanho das fontes, escolha dos tipos de letras, impressão de logotipos, símbolos elétricos e outros recursos para solução completa da sua identificação elétrica, sem a necessidade de dependência de serviços terceirizados.

PRINCIPAIS CARACTERÍSTICAS:

- Tipo de Material: PVC adesivo
- Cores: Amarela (A), Branca (B) e Prata (PA) com gravação Preta ou Preta (P), Amarela (A) e Prata (PA) com gravação Branca
- Temperatura: -30°C ~ 80°C

Aplicação:

- Identificação de Componentes
- Identificação de Chaves e Botões
- Identificação Externa de Caixas ou Painéis Elétricos



AMARELA Modelo	BRANCA Modelo	PRATA Modelo	PRETA Modelo	Descrição (mm)
PTM-20X9A	PTM-20X9B	PTM-20X9PA	PTM-20X9P	Plaqueta em PVC Adesiva 20X9mm
PTM-27X15A	PTM-27X15B	PTM-27X15PA	PTM-27X15P	Plaqueta em PVC Adesiva 27X15mm
PTM-45X19A	PTM-45X19B	PTM-45X19PA	PTM-45X19P	Plaqueta em PVC Adesiva 45X19mm
PTM-70X35A	PTM-70X35B	PTM-70X35PA	PTM-70X35P	Plaqueta em PVC Adesiva 70X35mm
PTM-100X70A	PTM-100X70B	PTM-100X70PA	PTM-100X70P	Plaqueta em PVC Adesiva 100X70mm
PTM-120X35A	PTM-120X35B	PTM-120X35PA	PTM-120X35P	Plaqueta em PVC Adesiva 120X35mm
PTM-120X87A	PTM-120X87B	PTM-120X87PA	PTM-120X87P	Plaqueta em PVC Adesiva 120X87mm

PLAQUETAS NÃO ADESIVAS - ETM

Plaquetas não adesivas em PVC disponíveis em várias dimensões e formatos para identificação interna e externa dos painéis elétricos. Oferece a vantagem de fazer as gravações personalizadas de acordo com as necessidades dos projetos elétricos, possibilitando alterações no tamanho das fontes, escolha dos tipos de letras, impressão de logotipos, símbolos elétricos e outros recursos para solução completa da sua identificação elétrica, sem a necessidade de dependência de serviços terceirizados.

PRINCIPAIS CARACTERÍSTICAS:

- Tipo de Material: PVC não adesivo
- Cores: Amarela (A), Branca (B) e Prata (PA) com gravação Preta ou Preta (P), Amarela (A) e Prata (PA) com gravação Branca
- Espessura: 0.3 mm
- Temperatura: -30°C ~ 80°C

Aplicação:

- Identificação de Componentes
- Identificação de Chaves e Botões
- Identificação Externa de Caixas ou Painéis Elétricos



AMARELA Modelo	BRANCA Modelo	PRATA Modelo	PRETA Modelo	Descrição (mm)	Embalagem
ETM-20X9A	ETM-20X9B	ETM-20X9PA	ETM-20X9P	Plaqueta em PVC de Identificação 20x9mm	Rolo com 1000 Peças
ETM-27X15A	ETM-27X15B	ETM-27X15PA	ETM-27X15P	Plaqueta em PVC de Identificação 27x15mm	Rolo com 1000 Peças
ETM-28X8.5A	ETM-28X8.5B	ETM-28X8.5PA	ETM-28X8.5P	Plaqueta em PVC de Identificação 28x8.5mm	Rolo com 1000 Peças
ETM-28X17A	ETM-28X17B	ETM-28X17PA	ETM-28X17P	Plaqueta em PVC de Identificação 28x17mm	Rolo com 1000 Peças
ETM-39X7.5A	ETM-39X7.5B	ETM-39X7.5PA	ETM-39X7.5P	Plaqueta em PVC de Identificação 39x7.5mm	Rolo com 1000 Peças
ETM-39X17A	ETM-39X17B	ETM-39X17PA	ETM-39X17P	Plaqueta em PVC de Identificação 39x17mm	Rolo com 1000 Peças
ETM-45X19A	ETM-45X19B	ETM-45X19PA	ETM-45X19P	Plaqueta em PVC de Identificação 45x19mm	Rolo com 1000 Peças

ETIQUETAS ADESIVA EAV

Linha inovadora de etiquetas fornecidas em rolos para impressão com o Sistema ThermoSystem. Produzidas com material sintético a base de Vinil as Etiquetas EAV possibilitam excelente qualidade de gravação e boa resistência, não rasgando facilmente e constituindo uma alternativa interessante para as suas identificações elétricas. Oferece boa resistência ao calor, produtos de limpeza e incorpora adesivo permanente com excelente característica de adesão podendo ser indicada para as identificações externas e internas das caixas e armários elétricos plásticos ou metálicos.

PRINCIPAIS CARACTERÍSTICAS:

- Tipo de Material: Sintético (Vinil)
- Cores: Amarela (A), Branca (B), Prata (PA) e Preta (P).
- Espessura: 0.2 mm
- Temperatura: -40°C ~ 80°C
- Auto extingüível

Aplicação:

- Identificação de Componentes, Chaves e Botões
- Identificação Externa de Caixas ou Painéis Elétricos
- Adesivos de Sinalização e Segurança
- Adesivos de Comunicação Visual e Advertência



Etiquetas Circulares e Triangulares

AMARELA Modelo	BRANCA Modelo	PRATA Modelo	PRETA Modelo	Descrição (mm)	Embalagem
EAV-T96A	EAV-T96B	EAV-T96PA	EAV-T96P	Etiqueta de vinil triangular 96mm	Rolo com 210 peças
EAV-C16A	EAV-C16B	EAV-C16PA	EAV-C16P	Etiqueta de vinil circular 16mm	Rolo com 1000 peças
EAV-C30A	EAV-C30B	EAV-C30PA	EAV-C30P	Etiqueta de vinil circular 30mm	Rolo com 600 peças
EAV-C60X22A	EAV-C60X22B	EAV-C60X22PA	EAV-C60X22P	Etiqueta de vinil circular 60x22mm	Rolo com 320 peças

Etiquetas para Fios

AMARELA Modelo	BRANCA Modelo	PRATA Modelo	PRETA Modelo	Descrição (mm)	Embalagem
EAV-F15X15A	EAV-F15X15B	EAV-F15X15PA	EAV-F15X15P	Etiqueta de vinil para fios 15x15mm	Rolo com 1000 peças
EAV-F15X20A	EAV-F15X20B	EAV-F15X20PA	EAV-F15X20P	Etiqueta de vinil para fios 15x20mm	Rolo com 1000 peças
EAV-F15X25A	EAV-F15X25B	EAV-F15X25PA	EAV-F15X25P	Etiqueta de vinil para fios 15x25mm	Rolo com 1000 peças
EAV-F15X32A	EAV-F15X32B	EAV-F15X32PA	EAV-F15X32P	Etiqueta de vinil para fios 15x32mm	Rolo com 1000 peças
EAV-F15X50A	EAV-F15X50B	EAV-F15X50PA	EAV-F15X50P	Etiqueta de vinil para fios 15x50mm	Rolo com 500 peças

Etiquetas Retangulares com Canto Arredondado

AMARELA Modelo	BRANCA Modelo	PRATA Modelo	PRETA Modelo	Descrição (mm)	Embalagem
EAV-RA15X7A	EAV-RA15X7B	EAV-RA15X7PA	EAV-RA15X7P	Etiqueta de vinil canto arredondado 15x7mm	Rolo com 1000 peças
EAV-RA20X9A	EAV-RA20X9B	EAV-RA20X9PA	EAV-RA20X9P	Etiqueta de vinil canto arredondado 20x9mm	Rolo com 1000 peças
EAV-RA22X54A	EAV-RA22X54B	EAV-RA22X54PA	EAV-RA22X54P	Etiqueta de vinil canto arredondado 22x54mm	Rolo com 500 peças
EAV-RA25X90A	EAV-RA25X90B	EAV-RA25X90PA	EAV-RA25X90P	Etiqueta de vinil canto arredondado 25x90mm	Rolo com 210 peças
EAV-RA40X15A	EAV-RA40X15B	EAV-RA40X15PA	EAV-RA40X15P	Etiqueta de vinil canto arredondado 40x15mm	Rolo com 500 peças

Etiquetas Retangulares com Canto Reto

AMARELA Modelo	BRANCA Modelo	PRATA Modelo	PRETA Modelo	Descrição (mm)	Embalagem
EAV-RR7X19A	EAV-RR7X19B	EAV-RR7X19PA	EAV-RR7X19P	Etiqueta de vinil canto reto 7x19mm	Rolo com 1000 peças
EAV-RR10X100A	EAV-RR10X100B	EAV-RR10X100PA	EAV-RR10X100P	Etiqueta de vinil canto reto 10x100mm	Rolo com 250 peças
EAV-RR18X45A	EAV-RR18X45B	EAV-RR18X45PA	EAV-RR18X45P	Etiqueta de vinil canto reto 18x45mm	Rolo com 500 peças
EAV-RR18,7X26,7A	EAV-RR18,7X26,7B	EAV-RR18,7X26,7PA	EAV-RR18,7X26,7P	Etiqueta de vinil canto reto 18,7x26,7mm	Rolo com 1000 peças
EAV-RR20X9A	EAV-RR20X9B	EAV-RR20X9PA	EAV-RR20X9P	Etiqueta de vinil canto reto 20x9mm	Rolo com 1000 peças
EAV-RR20X100A	EAV-RR20X100B	EAV-RR20X100PA	EAV-RR20X100P	Etiqueta de vinil canto reto 20x100mm	Rolo com 210 peças
EAV-RR25X50A	EAV-RR25X50B	EAV-RR25X50PA	EAV-RR25X50P	Etiqueta de vinil canto reto 25x50mm	Rolo com 500 peças
EAV-RR25X100A	EAV-RR25X100B	EAV-RR25X100PA	EAV-RR25X100P	Etiqueta de vinil canto reto 25x100mm	Rolo com 210 peças
EAV-RR27X15A	EAV-RR27X15B	EAV-RR27X15PA	EAV-RR27X15P	Etiqueta de vinil canto reto 27x15mm	Rolo com 1000 peças
EAV-RR30X100A	EAV-RR30X100B	EAV-RR30X100PA	EAV-RR30X100P	Etiqueta de vinil canto reto 30x100mm	Rolo com 210 peças
EAV-RR40X12A	EAV-RR40X12B	EAV-RR40X12PA	EAV-RR40X12P	Etiqueta de vinil canto reto 40x12mm	Rolo com 500 peças
EAV-RR40X100A	EAV-RR40X100B	EAV-RR40X100PA	EAV-RR40X100P	Etiqueta de vinil canto reto 40x100mm	Rolo com 210 peças
EAV-RR45X15A	EAV-RR45X15B	EAV-RR45X15PA	EAV-RR45X15P	Etiqueta de vinil canto reto 45x15mm	Rolo com 500 peças
EAV-RR50X100A	EAV-RR50X100B	EAV-RR50X100PA	EAV-RR50X100P	Etiqueta de vinil canto reto 50x100mm	Rolo com 150 peças
EAV-RR60X100A	EAV-RR60X100B	EAV-RR60X100PA	EAV-RR60X100P	Etiqueta de vinil canto reto 60x100mm	Rolo com 150 peças
EAV-RR70X35A	EAV-RR70X35B	EAV-RR70X35PA	EAV-RR70X35P	Etiqueta de vinil canto reto 70x35mm	Rolo com 250 peças
EAV-RR70X100A	EAV-RR70X100B	EAV-RR70X100PA	EAV-RR70X100P	Etiqueta de vinil canto reto 70x100mm	Rolo com 150 peças
EAV-RR80X100A	EAV-RR80X100B	EAV-RR80X100PA	EAV-RR80X100P	Etiqueta de vinil canto reto 80x100mm	Rolo com 150 peças
EAV-RR90X100A	EAV-RR90X100B	EAV-RR90X100PA	EAV-RR90X100P	Etiqueta de vinil canto reto 90x100mm	Rolo com 150 peças
EAV-RR100X100A	EAV-RR100X100B	EAV-RR100X100PA	EAV-RR100X100P	Etiqueta de vinil canto reto 100x100mm	Rolo com 150 peças
EAV-RR100X200A	EAV-RR100X200B	EAV-RR100X200PA	EAV-RR100X200P	Etiqueta de vinil canto reto 100x200mm	Rolo com 75 peças
EAV-RR100X220A	EAV-RR100X220B	EAV-RR100X220PA	EAV-RR100X220P	Etiqueta de vinil canto reto 100x220mm	Rolo com 75 peças
EAV-RR110X100A	EAV-RR110X100B	EAV-RR110X100PA	EAV-RR110X100P	Etiqueta de vinil canto reto 110x100mm	Rolo com 150 peças
EAV-RR120X100A	EAV-RR120X100B	EAV-RR120X100PA	EAV-RR120X100P	Etiqueta de vinil canto reto 120x100mm	Rolo com 150 peças
EAV-RR130X100A	EAV-RR130X100B	EAV-RR130X100PA	EAV-RR130X100P	Etiqueta de vinil canto reto 130x100mm	Rolo com 100 peças
EAV-RR140X100A	EAV-RR140X100B	EAV-RR140X100PA	EAV-RR140X100P	Etiqueta de vinil canto reto 140x100mm	Rolo com 100 peças

IDENTIFICAÇÃO DE CABOS E CONDUÍTES

Capas de Proteção plásticas para etiquetas da Série ETM com fixação através de abraçadeiras, constituindo excelente opção para identificação de cabos, conduítes e mangueiras. Etiquetas de fixação com abraçadeiras da série ETA para identificar cabos e conduítes e as Luvas Adesivas da Série LPA para identificação de painéis e componentes.



Modelo	Descrição (mm)	Etiqueta Utilizada
CAP-28X8,5	Capa de Proteção Plástica de 28x8,5mm	ETM-28X8,5
CAP-28X17	Capa de Proteção Plástica de 28x17mm	ETM-28X17
CAP-39X8,5	Capa de Proteção Plástica de 39x8,5mm	ETM-39X8,5
CAP-39X17	Capa de Proteção Plástica de 39x17mm	ETM-39X17



Modelo	Descrição (mm)	Etiqueta Utilizada
LPA-209T	Luva plástica adesiva para etiquetas Thermo ETM 20X9mm	ETM-20X9



AMARELA	BRANCA	Descrição (mm)	Embalagem
ETA-15X65A	ETA-15X65B	Plaqueta em PVC de 15X65mm para abraçadeiras	Rolo com 1000 Peças
ETA-15X85A	ETA-15X85B	Plaqueta em PVC de 15X85mm para abraçadeiras	Rolo com 1000 Peças

Conjunto de etiquetas e lapelas para a identificação de cabos, conduítes e mangueiras. As lapelas produzidas em PVC - Cristal são fixadas com abraçadeiras plásticas, protegendo a gravação contra impurezas do ambiente e proporcionando boa visualização dos caracteres impressos. A identificação dos condutores é uma exigência dos investimentos modernos de alta qualidade.



Modelo	Descrição	Embalagem	Etiqueta
LPT-20X9	Lapela para fixação com abraçadeiras	200 peças	PK-20x9

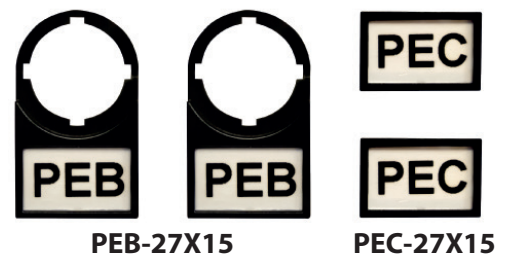


Modelo	Descrição	Embalagem	Etiqueta
LPT-23	Lapela para fixação com abraçadeiras	200 peças	PAB-23

IDENTIFICAÇÃO DE BOTÕES E CHAVES

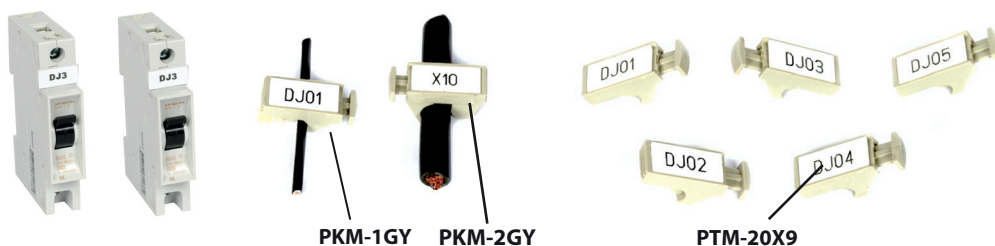
As etiquetas ETM-27X15 são compatíveis com as Porta Etiquetas PEB-27X15 e PEC-27X15 para a identificação das unidades de comando e sinalização, localizadas do lado externo das máquinas ou Painéis Elétricos.

Modelo	Descrição	Etiqueta Utilizada
PEB-27X15	Porta etiqueta para botão de 22,5mm	ETM-27X15
PEC-27X15	Porta etiqueta adesivo para componentes	ETM-27X15



IDENTIFICAÇÃO DE COMPONENTES

Fornecida nas cores amarela, branca, preta ou prata, as etiquetas PTM-20x9 podem ser utilizada nos Porta Etiquetas PKM-1GY ou PKM-2GY para fios e cabos além de permitir a fixação direta em componentes.

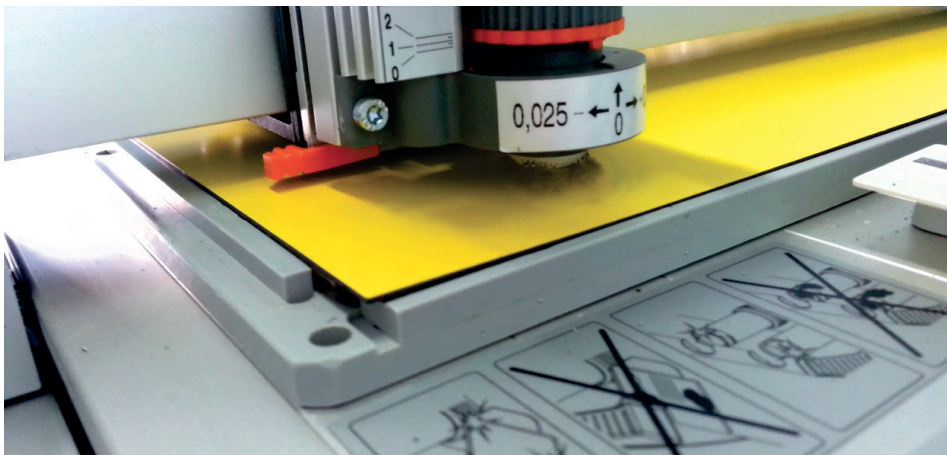
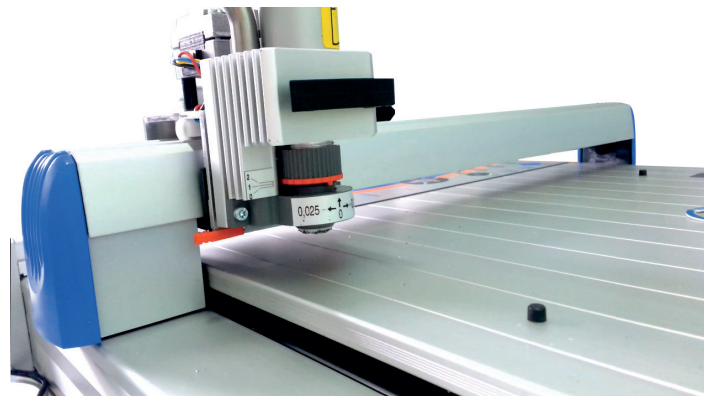
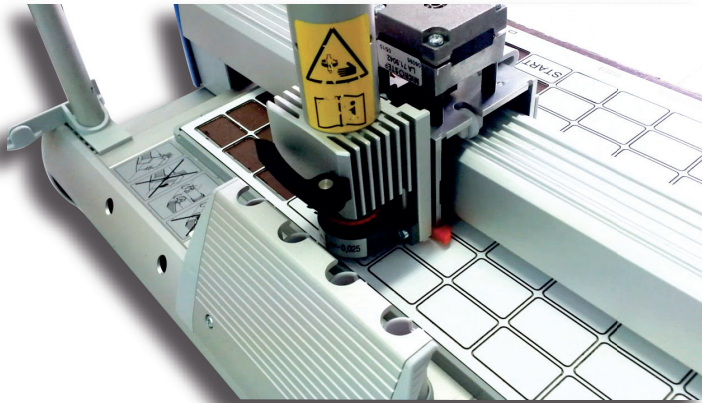


Modelo	Descrição	Quantidade	Etiqueta Utilizada
PKM-1GY	Porta Etiqueta para fios de 0.5 a 2.5 mm ²	100 Peças	PTM-20x9A
PKM-2GY	Porta Etiqueta para fios de 4.0 a 12.0 mm ²	100 Peças	PTM-20x9B

GRAVADOR DE BAIXO RELEVO - ENGRAVER

O MP-404 VE 500 proporciona um sistema completo de gravação em baixo relevo de alta qualidade para o usuário. Funciona precisamente em diversos materiais plásticos e metálicos, como alumínio, latão, pvc, etc.

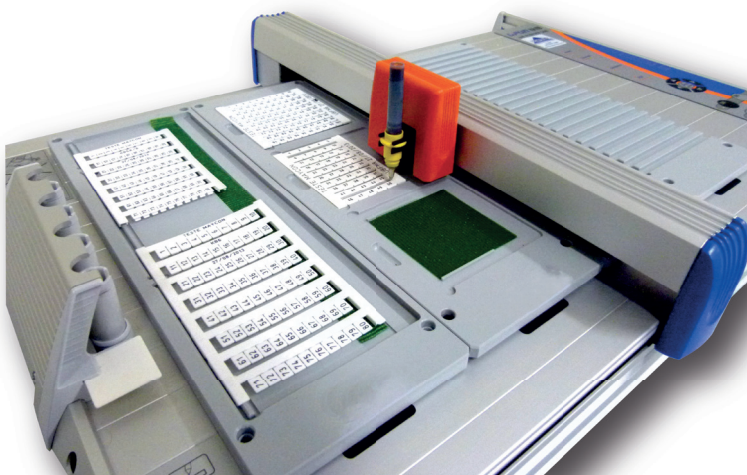
O eixo de alta rotação trabalha com até 50.000 RPM fornecendo uma gravação nítida precisa e permanente em vários materiais, além de permitir a confecção de etiquetas vazadas para utilização em chaves e botões.



Modelo	Descrição
MP-404 VE 500	Gravador de baixo relevo para Plotter UM 500

PLOTTER SYSTEM

A PLOTTER UM 500 possui excelente desempenho nos serviços de gravação, garantindo uma produção de aproximadamente 1000 (mil) etiquetas por hora. Possui recursos capazes de proporcionar uma solução completa para a identificação interna e externa dos Painéis Elétricos, sem a necessidade de ficar na dependência de serviços gráficos terceirizados ou das etiquetas acrílicas convencionais.

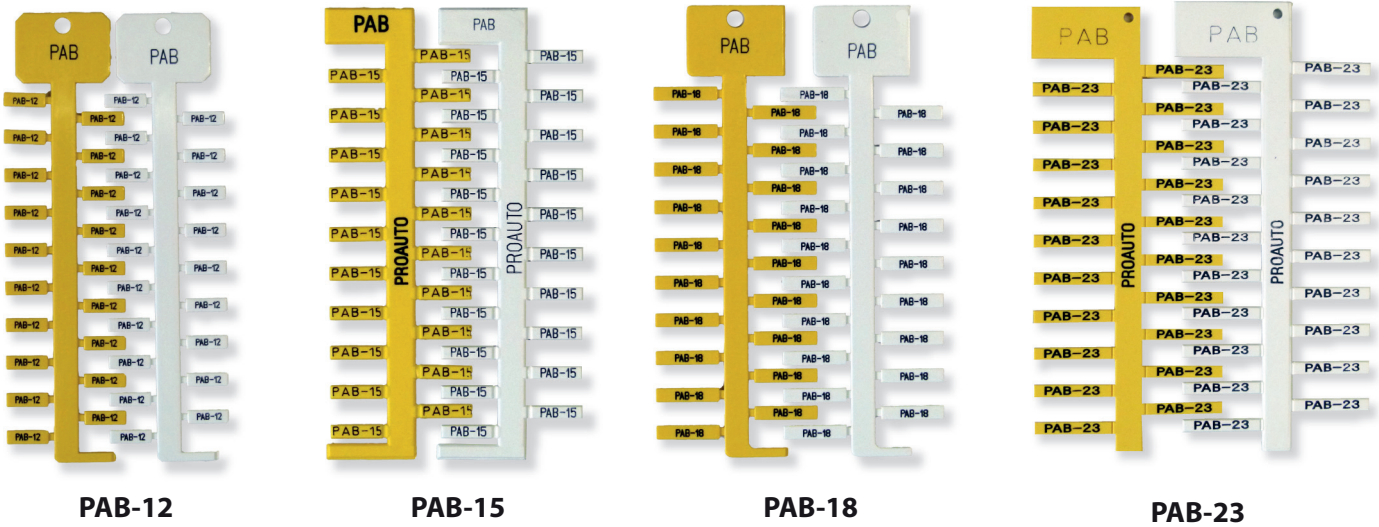


Modelo	Descrição
MP-404 UM 500 PLOTTER	Kit composto de Impressora Plotter, Fonte de Alimentação, Cabo USB, Manual de Instruções, CD de Instalação, Adaptadores de Energia, Plaqueta de teste para Caneta, Ferramenta para remoção de Suporte e Suporte adicional.

ETIQUETAS PAB PARA IDENTIFICAÇÃO DE FIOS - PAB

Diversos modelos de etiquetas fornecidas em cartelas de dimensões variadas para uso em plotter's de gravação com tinta para identificar as fações elétricas, reduzindo consideravelmente o tempo gasto nesse trabalho durante as montagens e instalações elétricas.

Produto intercambiável e compatível com os modelos encontrados no mercado, disponíveis nas cores Amarela e Branca.



Modelo	Descrição	Embalagem
PAB-12A	Etiqueta Plotter 4X12MM Amarela	Caixa com 18 Hastes de 57 Etiquetas (1026 Etiquetas)
PAB-12B	Etiqueta Plotter 4X12MM Branca	Caixa com 18 Hastes de 57 Etiquetas (1026 Etiquetas)
PAB-15A	Etiqueta Plotter 4X15MM Amarela	Caixa com 30 Hastes de 20 Etiquetas (600 Etiquetas)
PAB-15B	Etiqueta Plotter 4X15MM Branca	Caixa com 30 Hastes de 20 Etiquetas (600 Etiquetas)
PAB-18A	Etiqueta Plotter 4X18MM Amarela	Caixa com 18 Hastes de 57 Etiquetas (1026 Etiquetas)
PAB-18B	Etiqueta Plotter 4X18MM Branca	Caixa com 18 Hastes de 57 Etiquetas (1026 Etiquetas)
PAB-23A	Etiqueta Plotter 4X23MM Amarela	Caixa com 10 Hastes de 20 Etiquetas (200 Etiquetas)
PAB-23B	Etiqueta Plotter 4X23MM Branca	Caixa com 10 Hastes de 20 Etiquetas (200 Etiquetas)

LUVAS PLÁSTICAS TRANSPARENTES - LVP

As LUVAS EM PVC - CRISTAL foram elaboradas para serem introduzidas na fiação e receber a etiqueta gravada num compartimento apropriado. As Luvas Plásticas Transparentes protegem a impressão das etiquetas de poeiras e da poluição do ambiente industrial, mantendo uma boa visibilidade dos caracteres.

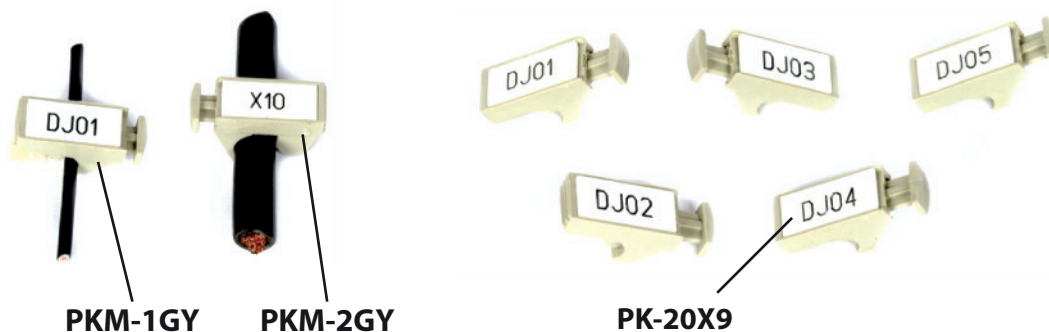


12 mm	15 mm	18 mm	23 mm	Descrição	Embalagem
LVP 0 / 12	LVP 0 / 15	LVP 0 / 18	LVP 0 / 23	Luva plástica transparente para fios de 0,22 a 0,5 mm ² Plotter	1000 peças
LVP 1 / 12	LVP 1 / 15	LVP 1 / 18	LVP 1 / 23	Luva plástica transparente para fios de 0,75 a 1,5 mm ² Plotter	1000 peças
LVP 1A / 12	LVP 1A / 15	LVP 1A / 18	LVP 1A / 23	Luva plástica transparente para fios de 1,5 a 2,5 mm ² Plotter	1000 peças
LVP 2 / 12	LVP 2 / 15	LVP 2 / 18	LVP 2 / 23	Luva plástica transparente para fios de 2,5 a 6,0 mm ² Plotter	1000 peças
LVP 3 / 12	LVP 3 / 15	LVP 3 / 18	LVP 3 / 23	Luva plástica transparente para fios de 10 a 16 mm ² Plotter	1000 peças
LVP 4 / 12	LVP 4 / 15	LVP 4 / 18	LVP 4 / 23	Luva plástica transparente para fios de 25 a 35 mm ² Plotter	1000 peças

ATENÇÃO: As Luvas em PVC-CRISTAL da Série LVP foram produzidas para formação do conjunto com as etiquetas PAB, não sendo compatíveis com as outras etiquetas para fios da nossa linha.

IDENTIFICAÇÃO DE FIOS E CABOS

Fornecida nas cores amarela ou branca as etiquetas PK-20x9 podem ser utilizada nos Porta Etiquetas PKM-1GY ou PKM-2GY com fixação direta em fios e cabos de 0,5 a 12,0mm²



Modelo	Descrição	Embalagem	Etiqueta Utilizada
PKM 1GY	Porta Etiqueta 0,5 a 2,5 mm ²	Pacote com 100 Peças	PK-20x9
PKM 2GY	Porta Etiqueta 4,0 a 12,0 mm ²	Pacote com 100 Peças	PK-20x9

IDENTIFICAÇÃO DE COMPONENTES

Etiquetas auto-adesivas nas medidas de 20x9 mm para fixação direta no corpo do componente, no fundo do painel ou em outra posição mais adequada.

A cola de alta aderência garante a melhor fixação em superfícies limpas e planas. Estão disponíveis nas cores branca ou amarela.

Modelo	Descrição	Embalagem
PKK-20X9A	Etiqueta Plotter Adesiva 20X9mm Amarela	Caixa com 240 Etiquetas
PKK-20X9B	Etiqueta Plotter Adesiva 20X9mm Branca	Caixa com 240 Etiquetas



PKK-209

PERFILADOS DE PVC INSTALADO NO FUNDO DO PAINEL

Sistema prático, rápido e eficaz para identificação de componentes. Após a instalação do perfilado no fundo do painel (ou outra posição adequada) as etiquetas são fixadas na mesma direção do componente, possibilitando a identificação de uma série de produtos e equipamentos.

Os perfilados de PVC são fornecidos para fixação com parafusos ou com fitas auto-adesivas.

Modelo	Descrição	Embalagem	Etiqueta Utilizada
TR 209	Perfilado em PVC auto-adesivo	1 metro	PK - 20x9



SÍMBOLOS ELÉTRICOS - ET

A identificação de todos os elementos elétricos de um sistema são exigências previstas por normas técnicas internacionais. Os Símbolos Elétricos destacam situações que exigem atenção, perigo e cautela.

A sua identificação com cores vivas e contrastantes indica sinais de alerta, facilita a localização exata de um componente e beneficia especialmente os serviços de manutenção das instalações elétricas.



ET-L1

Fase 1



ET-L2

Fase 2



ET-L3

Fase 3



ET-N

Neutro



ET-PE

Terra



ET-HT

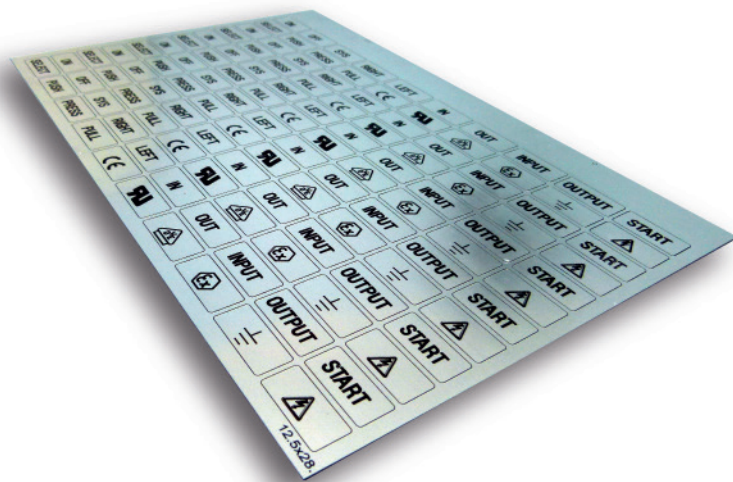
Sinal de alerta
Perigo Elétrico

Tamanho	16 ou 20 mm	16 ou 20 mm	16 ou 20 mm	16 ou 20 mm	16 ou 20 mm	25 ou 50 mm
Quantidade	1000	1000	1000	1000	1000	1000

PLAQUETAS AUTO-ADESIVAS - PDM

Plaquetas adesivas disponíveis em várias dimensões e formatos para identificação interna e externa dos painéis elétricos. As gravações são executadas pelo próprio sistema plotter, com garantia da qualidade de impressão e alta aderência em superfícies planas.

Além disso, podem ser utilizadas com o sistema ENGRAVER, possibilitando a gravação em baixo relevo.

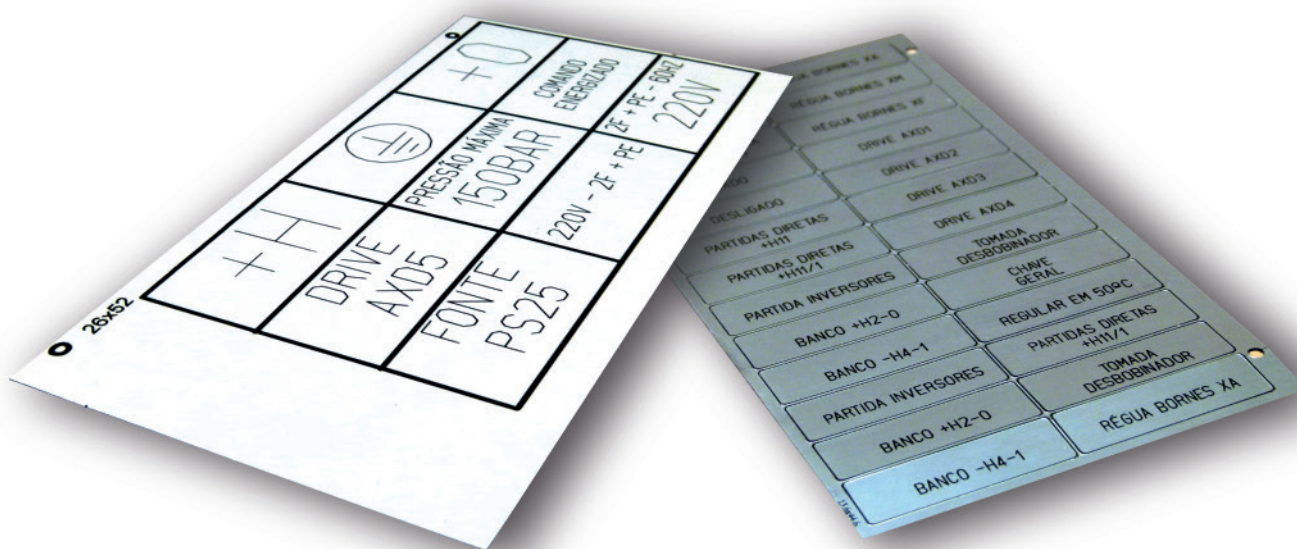


BRANCA Modelo	CINZA Modelo	Tamanho	Etiquetas por folha
PDM 28x12,5B	PDM 28x12,5C	28 x 12,5 mm	120
PDM 45x14B	PDM 45x14C	45,2 x 14,5 mm	80
PDM 95x45B	PDM 95x45C	95,5 x 45,5 mm	12
PDM 35x70B	PDM 35x70C	35 x 70 mm	20
PDM 45x19B	PDM 45x19C	45,1 x 19,1 mm	54
PDM 120x35B	PDM 120x35C	120 x 35 mm	10

PLAQUETAS AUTO-ADESIVAS - PGPE

As plaquetas PGPE possuem as mesmas características de impressão dos modelos PDM, com diferença no acabamento com ângulos retos e outras opções de tamanhos.

Além disso, podem ser utilizadas com o sistema ENGRAVER, possibilitando a gravação em baixo relevo.



BRANCA Modelo	CINZA Modelo	Tamanho	Etiquetas por folha
PGPE 13x9B	PGPE 13x9C	13 x 9 mm	120
PGPE 45x14B	PGPE 45x14C	44,6 x 13,6 mm	26
PGPE 52x26B	PGPE 52x26C	52 x 26 mm	9
PGPE 60x30B	PGPE 60x30C	60 x 30 mm	9

SERVIÇOS DE PLOTAGENS

Executamos gravação de etiquetas para fios, cabos e componentes com os Sistema de Identificação PlotterSystem ou ThermoSystem, proporcionando uma melhor apresentação estética do seu painel elétrico ou máquina.

O atendimento é realizado no prazo de 24 horas a partir do recebimento do Pedido de Compras e a confirmação emitida pelo nosso sistema.

Aceitamos o envio de arquivo de texto gerado em CAD ou Excel.

O Departamento Técnico de Prestação de Serviços é encarado com seriedade pela empresa porque, cada vez mais, acreditamos que a Prestação de Serviços é um elemento de fidelização dos clientes e certamente os impede de comparar os nossos Produtos e Serviços, ao de outra empresa.

Esta é uma das chaves do negócio que associada com a qualidade, o bom atendimento e o cumprimento de prazos de entrega, diferencia o atendimento Proauto diante da grande concorrência existente.



TECNOLOGIA NACIONAL

Com o objetivo de tornar o sistema de Identificação Automático acessível para os pequenos e médios montadores de Painéis Elétricos, a Proauto investiu na nacionalização de conjuntos de etiquetas para as linhas PlotterSystem e ThermoSystem.

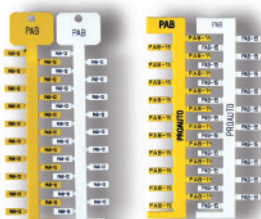
Os investimentos envolvem as aquisições de máquinas e equipamentos para produção, corte e embalagem dos produtos.

A Proauto avalia o sistema de gestão de qualidade das linhas de produção, tendo como referência a norma de qualidade ABNT NBR ISO9001, e os produtos em si, que devem estar em conformidade com as normas internacionais.

Os ensaios com os produtos retidos avaliam a durabilidade e resistência de seus materiais assegurando a integridade em diferentes situações possíveis que podem ocorrer durante as montagens elétricas ou no cliente final, dando condições de rastrear o problema identificando as suas causas e origens.



Orgulhamo-nos de poder oferecer para o mercado de instalações e montagens elétricas, um sistema de identificação que foi desenvolvido pensando exclusivamente nas necessidades do montador elétrico e possibilitando alternativas econômicas de consumo.



Etiquetas PlotterSystem



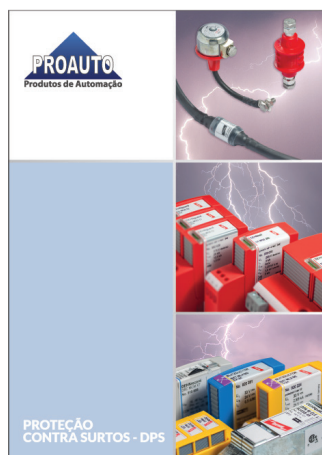
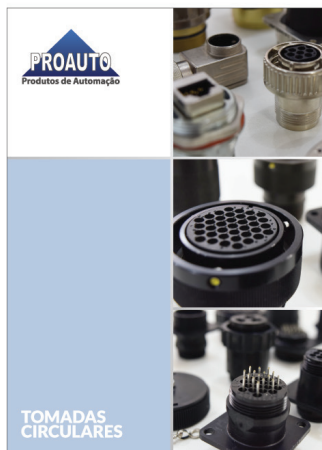
Luvas PVC Cristal



Etiquetas ThermoSystem



Porta Etiquetas para Componentes



INTEGRANDO PESSOAS. CONECTANDO TECNOLOGIAS.
www.proautomacao.com.br

CATÁLOGO DE PRODUTOS - 2016

Alguns produtos possuem as certificações:



PROAUTO PRODUTOS DE AUTOMAÇÃO LTDA.
 Rua Cruz e Souza, 77 - Árvore Grande
 Sorocaba / SP - Brasil - CEP 18013-240
 Fone (15) 3031-7400 - Fax (15) 3031-7403
vendas@proautomacao.com.br